

การมีส่วนร่วม ในทบทวนปัญหา ของ ตัวอ 3R

เป็นวิธีง่าย ๆ ในการลดขยะมูลฝอยโดย
ไม่จำเป็นต้องมีกฎหมาย แต่เป็นการดำเนินการที่
ต้องสร้างจิตสำนึกในการลดปริมาณและการ
คัดแยกขยะ โดย เริ่มตั้งแต่ต้นทาง (ที่บ้าน)

R1 Reduce

การลดปริมาณขยะมูลฝอย คือการเลือกใช้สินค้า ที่
ไม่ก่อให้เกิดขยะหรือเกิดน้อยที่สุด เช่น ใช้สินค้าที่ใช้
หลายครั้งได้ การใช้อุปกรณ์การจับจ่ายสินค้า
การใช้ปืนโตะใส่อาหารแทนกล่องโฟม หรือถุง ใช้
สินค้ารีไซเคิล เลือกซื้อสินค้าที่ใช้บรรจุภัณฑ์น้อย
ชิ้น



R2 Reuse

การใช้ คือการนำสิ่งของ(ขยะ) ที่ต้องทิ้งกลับมา
ใช้ใหม่ในรูปแบบอื่น เช่น การนำขวดน้ำอัดลม
มาปลูกต้นไม้ การนำกล่องเครื่องสำอางมาใช้ใส่
ดินสอ อุปกรณ์เครื่องเขียน หรือการนำยาง
รถยนต์เก่ามาทำถังใส่ขยะ



R3 Recycle

การนำกลับมาใช้ใหม่ คือการนำเอาสิ่งของ
หรือวัสดุ(ขยะ)ที่จะทิ้ง ไปแปรรูปในกระบวนการ
การอุตสาหกรรม เช่นการนำแก้วแตกไป
หลอม แล้วนำกลับมาใช้ใหม่

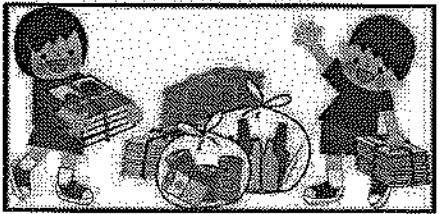


การคัดแยกขยะ

และการจัดการขยะ:



โดย
สำนักงานปลัด
องค์การบริหารส่วนตำบลหนองป่าก่อ
โทร 053 181-699



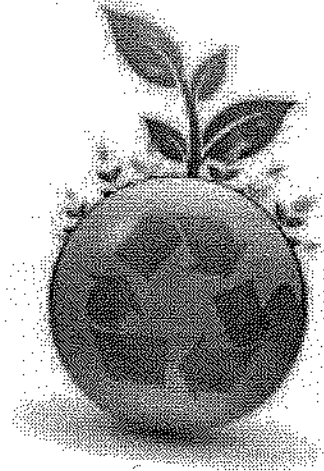
การคัดแยกขยะ

ในปัจจุบันปัญหาขยะเป็นปัญหาที่สำคัญ
เนื่องจากปริมาณขยะที่เกิดขึ้นในแต่ละวันมี

จำนวนมาก

ถ้าหากมีประชากรเพิ่มขึ้นเรื่อย ๆ คนที่มี
แนวทางลดปริมาณขยะ อากาศจะก่อให้เกิด
ปัญหาที่จะก่อมลพิษกระทบสิ่งแวดล้อมใน
ชุมชนหรือองค์กรได้แก่

1. ขุขันธ์หรือองค์กรสกปรกเสียทัศนียภาพ
2. เป็นแหล่งเพาะเชื้อโรคเป็นแหล่งปนเปื้อน
สารพิษแหล่งน้ำเน่าเสีย
3. ก่อระบายน้ำอุทกภัยอากาศเป็นพิษ
4. ขยะบางชนิดย่อยสลายยากเช่น โพล



สาเหตุที่เราทุกคน

ควรช่วยกันคัดแยกขยะ

การรณรงค์ให้ประชาชนทุกคนช่วยกันคัดแยก

ขยะ เป็นแนวทางที่จะลดปริมาณและเกิดมล
พิษต่าง ดังนี้

1. สามารถลดปริมาณขยะลงได้
2. สามารถประหยัดงบประมาณลงได้
3. สามารถนำกลับมาใช้ใหม่
4. สามารถลดการใช้ทรัพยากรและพลังงาน
5. สามารถช่วยให้สิ่งแวดล้อมดีขึ้น



แนวทางการนำไปใช้ประโยชน์

โดยทั่วไปการแยกขยะที่เกิดขึ้นจากแหล่งกำเนิด
ต่างๆ ไม่ว่าจะเป็นชุมชน โรงเรียน ตลาด และ
สถานที่อื่นๆ ซึ่งแยกได้เป็น 4 ประเภท

1. ขยะเศษอาหาร แยกเพื่อนำไปกำจัดโดยวิธีบิ
ยogas
2. ขยะที่ยังใช้ได้ หรือขยะรีไซเคิลแยกเพื่อนำ
กลับมาใช้ใหม่ ใช้ซ้ำ โดยนำกลับมาใช้
กระบวนการนำกลับมาใช้ใหม่
3. ขยะพิษ แยกเพื่อรวบรวมส่งกำจัดวิธีที่
เหมาะสม อาจใช้ได้ทั้งวิธีการฝังกลบวิธีพิเศษ
และการเผาหลังจากพิสูจน์ว่ากระบวนการผลิต
จะได้เป็นผลิตภัณฑ์ใหม่ จากนั้นจึงนำสู่ขั้นตอน
การนำไปใช้ประโยชน์ต่อไป
4. ขยะอื่นที่ย่อยสลายยาก

