



คู่มือประชาชน

องค์การบริหารส่วนตำบลหนองปาก่อ

<http://www.nongpako.go.th>

คู่มือประชาชน

- การลงทะเบียนและยื่นคำขอรับเบี้ยยังชีพผู้สูงอายุ
- การลงทะเบียนและยื่นคำขอรับเบี้ยความพิการ
- การยื่นคำร้องเพื่อขอรับเงินเบี้ยยังชีพผู้ป่วยเอดส์

สำนักงานปลัด งานพัฒนาชุมชน องค์การบริหารส่วนตำบลหนองปาก่อ
โทรสาร. ๐-๕๓ ๑๘๑๖๙๙



สัญลักษณ์ผู้สูงอายุ



สัญลักษณ์คนพิการ



สัญลักษณ์วันเอดส์โลก

คำนำ

องค์การบริหารส่วนตำบลหนองปาก่อ สำนักงานปลัด งานสังคมสงเคราะห์ มีบทบาทหน้าที่ในการจัดสวัสดิการสังคมให้กับผู้ด้อยโอกาสทางสังคมในเขตองค์การบริหารส่วนตำบลหนองปาก่อ และส่งเสริมคุณภาพชีวิตให้กับบุคคลเหล่านี้ รวมทั้งมีบทบาทหน้าที่ในการดำเนินการรับลงทะเบียนผู้สูงอายุเพื่อรับเงินเบี้ยยังชีพผู้สูงอายุ การลงทะเบียนคนพิการเพื่อรับเงินเบี้ยความพิการ และรับคำร้องผู้ป่วยเอดส์เพื่อรับเบี้ยยังชีพผู้ป่วยเอดส์ รวมทั้งการจ่ายเงินเบี้ยยังชีพฯ ให้กับบุคคลดังกล่าว โยถือปฏิบัติตามระเบียบกระทรวงมหาดไทยว่าด้วยการจ่ายเงินสงเคราะห์เพื่อการยังชีพขององค์กรปกครองส่วนท้องถิ่น พ.ศ. ๒๕๔๘ ระเบียบกระทรวงมหาดไทยว่าด้วยหลักเกณฑ์การจ่ายเบี้ยยังชีพผู้สูงอายุขององค์กรปกครองส่วนท้องถิ่น พ.ศ. ๒๕๕๒ และระเบียบกระทรวงมหาดไทยว่าด้วยหลักเกณฑ์การจ่ายเบี้ยความพิการขององค์กรปกครองส่วนท้องถิ่น พ.ศ. ๒๕๕๓

ดังนั้น เพื่อให้ประชาชนที่มาขอรับบริการได้มีความเข้าใจที่ถูกต้องมีแนวทางในการปฏิบัติที่ชัดเจน ซึ่งจะนำไปสู่ความสะดวก รวดเร็ว และถูกต้องในการขอรับบริการในเรื่องดังกล่าวองค์การบริหารส่วนตำบลหนองปาก่อจึงได้จัดทำคู่มือการลงทะเบียนและยื่นคำขอรับเงินเบี้ยยังชีพผู้สูงอายุ การลงทะเบียนและยื่นคำขอรับเงินเบี้ยความพิการ การยื่นคำร้องเพื่อรับเงินเบี้ยยังชีพผู้ป่วยเอดส์ ขึ้น

องค์การบริหารส่วนตำบลหนองปาก่อหวังเป็นอย่างยิ่งว่าคู่มือฉบับนี้จะเป็นส่วนหนึ่งที่ทำให้ผู้สูงอายุ คนพิการ และผู้ป่วยเอดส์ มีความเข้าใจที่ถูกต้องถึงสิทธิพึงได้รับ รวมทั้งทราบแนวทางในการปฏิบัติที่ชัดเจน ซึ่งจำให้เกิดประโยชน์สูงสุดต่อบุคคลดังกล่าวและประชาชนที่มาขอรับบริการต่อไป

อบต.หนองปาก่อ

1-30 พฤศจิกายน ของทุกปี

เป็นวันรับขึ้นทะเบียน
ผู้สูงอายุ...และคนพิการ จ้า

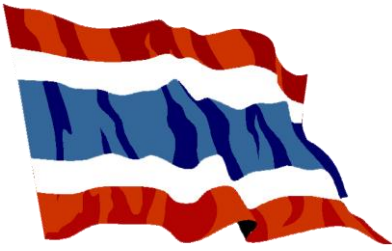
อย่าลืม !!!! นะจ๊ะ
ไม่มีชื่อ ไม่มีสิทธิ
จ้า !!!



คุณสมบัติของผู้มีสิทธิขึ้นทะเบียนรับเงินเบี้ยยังชีพฯ

ผู้สูงอายุ

ตรวจสอบคุณสมบัติของตนเอง ตามรายการดังนี้



(๑) มีสัญชาติไทย

(๒) มีภูมิลำเนาอยู่ในเขต อบต.หนองปากอ่ (ตามทะเบียนบ้าน)

(๓) เป็นผู้ที่มีอายุ ๖๐ ปี บริบูรณ์ใน ปีถัดไป (ปัจจุบัน อายุ ๕๙ ปี บริบูรณ์ และต้องเกิดก่อน ๑ ตุลาคม)



(๔) ไม่เป็นผู้ได้รับสวัสดิการหรือสิทธิประโยชน์อื่นใด

จากหน่วยงานของรัฐ รัฐวิสาหกิจหรือองค์กร

ปกครองส่วนท้องถิ่น ได้แก่ ผู้รับเงินบำนาญ เบี้ยหวัด

บำนาญพิเศษ หรือเงินอื่นใดในลักษณะเดียวกัน

ผู้สูงอายุที่อยู่ในสถานสงเคราะห์ของรัฐหรือองค์กร

ปกครองส่วนท้องถิ่นผู้ได้รับเงินเดือน ค่าตอบแทน

รายได้ประจำ หรือผลประโยชน์ตอบแทนอื่นที่รัฐ

หรือองค์กรปกครองส่วนท้องถิ่นจัดให้เป็นประจำ

ยกเว้นผู้พิการและผู้ป่วยเอดส์ตามระเบียบ

กระทรวงมหาดไทยว่าด้วยการจ่ายเงินสงเคราะห์เพื่อ

การยังชีพขององค์กรปกครองส่วนท้องถิ่น



หมายเหตุ : กรณีได้รับเบี้ยยังชีพผู้สูงอายุอยู่แล้ว

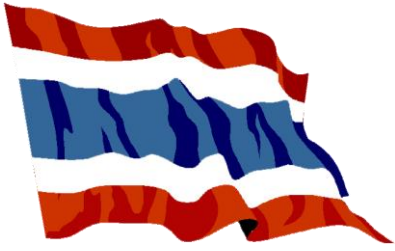
และได้ย้ายเข้ามาในพื้นที่ตำบลหนองปากอ่

จะต้องมาขึ้นทะเบียนที่ อบต.หนองปากอ่ อีกครั้งหนึ่งภายใน ๑-๓๐ พฤศจิกายน

เพื่อใช้สิทธิรับเงินเบี้ยยังชีพต่อเอง.....ค่ะ

ผู้พิการ

ตรวจสอบคุณสมบัติของตัวเอง ตามรายการดังนี้



๑) มีสัญชาติไทย

(๒) มีภูมิลำเนาอยู่ในเขต อบต.หนองป่าก่อ (ตามทะเบียนบ้าน)

(๓) มีบัตรประจำตัวคนพิการตามกฎหมายว่าด้วยการส่งเสริมคุณภาพชีวิตคนพิการ

(๔) ไม่เป็น บุคคลซึ่งอยู่ในความอุปการะของสถานสงเคราะห์ของรัฐ



ตัวอย่างบัตรและสมุดประจำตัวคนพิการ

กรณีได้รับเบี้ยยังชีพคนพิการอยู่แล้ว
และได้ย้ายเข้ามาในพื้นที่ตำบลหนองป่าก่อ
จะต้องมาขึ้นทะเบียนที่ อบต.หนองป่าก่อ อีกครั้งหนึ่งภายใน ๑-๓๐ พฤศจิกายน
เพื่อใช้สิทธิรับเงินเบี้ยยังชีพต่อเนื่อง.....ค่ะ

ขั้นตอนการขึ้นทะเบียนเพื่อ รับเงิน เบี้ยยังชีพผู้สูงอายุ



ยื่นเอกสาร หลักฐาน กรอกแบบฟอร์ม “แบบคำขอลงทะเบียนรับเงินเบี้ยยังชีพผู้สูงอายุ ”

- ☺ บัตรประจำตัวประชาชน หรือบัตร อื่นที่ออกโดยหน่วยงานของ
รัฐที่มี รูปถ่าย พร้อมสำเนา
- ☺ ทะเบียนบ้าน พร้อมสำเนา
- ☺ สมุดบัญชีเงินฝากธนาคาร พร้อม สำเนา (เฉพาะหน้าที่แสดง
ชื่อ และเลขที่บัญชี) สำหรับกรณีที่ผู้ ขอรับเงินเบี้ยยังชีพผู้สูงอายุ
ประสงค์ขอรับเงินเบี้ยยังชีพ ผู้สูงอายุผ่านธนาคาร

หมายเหตุ : ในกรณีผู้สูงอายุที่ไม่สามารถมาลงทะเบียนด้วยตนเอง อาจ
มอบอำนาจให้ผู้อื่นเป็นผู้ยื่นคำขอรับเบี้ยยังชีพผู้สูงอายุได้ โดยให้ผู้รับมอบ
อำนาจติดต่อกับ อบต.หนองปากอ่ พร้อมสำเนาบัตรประจำตัวประชาชน
ของผู้รับมอบอำนาจ

****ขอรับแบบคำขอขึ้นทะเบียนผู้สูงอายุ และยื่นเอกสาร
ประกอบ ได้ที่ฝ่ายสำนักงานปลัด
หรือ ส่วนสวัสดิการสังคม อบต.หนองปากอ่*****

ขั้นตอนการขึ้นทะเบียนเพื่อ รับเงิน เบี้ยยังชีพคนพิการ



ยื่นเอกสาร หลักฐาน กรอกแบบฟอร์ม “แบบคำขอลงทะเบียนรับเงินเบี้ยยังชีพคนพิการ ”

- ☺ บัตรประจำตัวคนพิการตามกฎหมายว่าด้วยการส่งเสริม
คุณภาพชีวิตคนพิการ ฉบับจริง พร้อมสำเนา
- ☺ ทะเบียนบ้าน พร้อมสำเนา
- ☺ สมุดบัญชีเงินฝากธนาคาร พร้อม สำเนา (เฉพาะหน้าที่แสดง
ชื่อ และเลขที่บัญชี) สำหรับกรณีที่ผู้ ขอรับเงินเบี้ยยังชีพคนพิการ
ประสงค์ขอรับเงินเบี้ยยังชีพผ่านธนาคาร

หมายเหตุ : กรณีที่คนพิการไม่สามารถมาลงทะเบียนด้วยตนเอง อาจมอบ
อำนาจ เป็นลายลักษณ์อักษรให้ผู้ดูแลคนพิการยื่นคำขอแทน แต่ต้องนำ
หลักฐานของคนพิการและคนดูแลคนพิการไปแสดงต่อเจ้าหน้าที่ด้วย คน
พิการที่เป็นผู้สูงอายุสามารถลงทะเบียนเพื่อขอรับเบี้ยยังชีพผู้สูงอายุได้ด้วย

****ขอรับแบบคำขอขึ้นทะเบียนคนพิการ และยื่นเอกสาร
ประกอบ ได้ที่สำนักงานปลัด
หรือ ส่วนสวัสดิการสังคม อบต.หนองปากอ่*****

คำชี้แจง



ผู้สูงอายุ/คนพิการที่มีสิทธิรับเงินเบี้ยยังชีพอยู่แล้วในพื้นที่อื่น ภายหลังจากได้ย้ายทะเบียนบ้านเข้ามาอยู่ในพื้นที่ตำบลกมลา ให้มาแจ้งขึ้นทะเบียนเพื่อขอรับเงินเบี้ยยังชีพต่อที่ อบต.หนองป่าก่อ แต่สิทธิในการรับเงินยัง จะคงอยู่ที่เดิมจนสิ้นปีงบประมาณ เช่น

นาง ก. รับเงินเบี้ยยังชีพอยู่ อบต. กู้กไก่ ภายหลังจากได้แจ้งย้ายที่อยู่มาอยู่พื้นที่ตำบลหนองป่าก่อ ใน วันที่ 20 กรกฎาคม 2558 นาง ก. ต้องมาขึ้นทะเบียนใหม่ที่ อบต.หนองป่าก่อ ภายในวันที่ 30 พฤศจิกายน 2558 แต่ นาง ก. จะยังคงรับเงินเบี้ยยังชีพที่ อบต. กู้กไก่ อยู่จนถึงเดือน กันยายน 2559 และมีสิทธิรับเงินเบี้ยยังชีพผู้สูงอายุ ที่ อบต.หนองป่าก่อ ในเดือน ตุลาคม 2559 เป็นต้นไป

ประกาศรายชื่อ ผู้มีสิทธิรับเงิน เบี้ยยังชีพผู้สูงอายุและคนพิการ



ให้ผู้ที่มายื่นคำขอรับเบี้ยยังชีพ มาตรวจสอบ รายชื่อ ตามประกาศที่บอร์ดประชาสัมพันธ์ ณ ที่ทำการองค์การบริหารส่วนตำบลหนองปาก่อ ภายในวันที่ 15 ธันวาคม ของทุกปี (นับจากวันสิ้นสุดกำหนด การยื่นขอขึ้นทะเบียน วันที่ 30 พฤศจิกายน ของทุกปี)

การจ่ายเบี้ยยังชีพผู้สูงอายุและคนพิการ



อบต.จะดำเนินการเบิก - จ่ายเงินให้กับผู้สูงอายุและคน พิการที่มาขึ้นทะเบียน ไว้แล้ว โดยจะเริ่มตั้งแต่เดือน ตุลาคม ปีถัดไป โดยจะจ่าย เป็นเงินสด หรือโอนเข้าบัญชี ธนาคาร ตามที่ผู้สูงอายุและคนพิการได้แจ้งความ ประสงค์ไว้

กำหนดวันจ่ายเงินเบี้ยยังชีพ ภายในวันที่ ๑-๑๐ ของเดือน
(ตามความเหมาะสม)

ตุลาคม 2556 October 2013						
อาทิตย์ SUN	จันทร์ MON	อังคาร TUE	พุธ WED	พฤหัสบดี THU	ศุกร์ FRI	เสาร์ SAT
		1	2	3	4	5
6	7	8	9	10	11	12
13	14	15	16	17	18	19
20	21	22	23	24	25	26
27	28	29	30	31		

ช่องทางการรับเงินเบี้ยยังชีพ



ผู้ประสงค์รับเงินผ่าน
ธนาคาร



โอนเข้าบัญชีธนาคารใน นาม
ผู้สูงอายุ ,คนพิการ หรือ
ผู้รับมอบอำนาจ

ผู้ประสงค์รับเงินสด

ตามจุดที่ได้แจ้งไว้ เช่น ส่วน
สวัสดิการสังคม ท้องปาก่อ
/กำนัน ผู้ใหญ่บ้านทุกหมู่บ้าน
หรือ ขึ้นอยู่กับความเหมาะสม โดย
จะมีการแจ้งให้ทราบล่วงหน้า

รับเงินสดในนามผู้สูงอายุ
,คนพิการ หรือผู้รับมอบ
อำนาจ

การคำนวณเงินเบี้ยยังชีพแบบขั้นบันได สำหรับผู้สูงอายุ



จำนวนเงินเบี้ยยังชีพต่อเดือนที่ผู้สูงอายุจะได้รับใน ปัจจุบัน (ปี ๒๕๕๘)
การจ่ายเงินเบี้ยยังชีพให้แก่ผู้สูงอายุ คิดใน อัตราเบี้ยยังชีพแบบขั้นบันได
แบบ “ขั้นบันได” หมายถึง การแบ่งช่วงอายุของ ผู้สูงอายุออกเป็นช่วง
ๆ หรือเป็นขั้น ขึ้นไปเรื่อย ๆ โดยเริ่ม ตั้งแต่อายุ ๖๐ ปี

โดยคำนวณตามปีงบประมาณ
มิใช่ปีปฏิทิน และไม่มี การเพิ่มของอายุระหว่างปี

ตารางคำนวณเงินเบี้ยยังชีพรายเดือน สำหรับผู้สูงอายุ (แบบขั้นบันได)

ขั้น	ช่วงอายุ (ปี)	จำนวนเงิน (บาท)
ขั้นที่ ๑	๖๐ - ๖๙ ปี	๖๐๐
ขั้นที่ ๒	๗๐ - ๗๙ ปี	๗๐๐
ขั้นที่ ๓	๘๐ - ๘๙ ปี	๘๐๐
ขั้นที่ ๔	๙๐ ปี ขึ้นไป	๑,๐๐๐

วิธีคำนวณอายุของผู้สูงอายุ



แล้วปีนี้ ฉันจะได้เงิน
เบี้ยเท่าไร น้า ?

การนับอายุว่าจะอยู่ในขั้นที่เท่าไร ให้นับ ณ วันที่ ๓๐ กันยายน เท่านั้น

๑. นาง ก. เกิด ๓๐ กันยายน ๒๕๕๗ ณ วันที่ ๓๐ กันยายน ๒๕๕๘ นาง ก. จะอายุ ๗๐ ปี หมายความว่า นาง ก. จะได้รับ เงินเบี้ยยังชีพเดือนละ ๗๐๐ บาท ในเดือน ตุลาคม ๒๕๕๗ (งบประมาณปี ๒๕๕๘)

๒. นาง ข. เกิด ๑ ตุลาคม ๒๕๕๗ ณ วันที่ ๓๐ กันยายน ๒๕๕๘ นาง ข. จะอายุ ๖๙ ปี หมายความว่า นาง ข. จะได้รับเงิน เบี้ยยังชีพเดือนละ ๖๐๐ บาท เท่าเดิม จนกว่าจะถึงรอบปีถัดไป

**การนับรอบปีงบประมาณ คือ 1 ตุลาคม - 30 กันยายน เช่น
ปีงบประมาณ 2558 จะเริ่มตั้งแต่ 1 ตุลาคม 2557-30 กันยายน 2558
ปีงบประมาณ 2559 จะเริ่มตั้งแต่ 1 ตุลาคม 2558-30 กันยายน 2559**

การสิ้นสุดการรับเงินเบี้ยยังชีพ



๑. ตาย (ยกเลิกการสงเคราะห์จัดการศพรายละ ๒,๐๐๐ บาท ตามประกาศกระทรวงการ
พัฒนาสังคมและความมั่นคงของมนุษย์ เรื่อง กำหนดหลักเกณฑ์ วิธีการ และเงื่อนไขการคุ้มครอง การส่งเสริม
และการสนับสนุนการสงเคราะห์ในการจัดการศพตามประเพณี พ.ศ. ๒๕๕๗ ลงวันที่ ๒๒ กันยายน ๒๕๕๗)

๒. ย้ายภูมิลำเนาไปนอกเขต อบต.หนองปากอ่

๓. แจ้งสิทธิการขอรับเงินเบี้ยยังชีพ

๔. ขาดคุณสมบัติ

หน้าที่ของผู้รับเบี้ยยังชีพผู้สูงอายุ และคนพิการ

๑. ตรวจสอบรายชื่อของตัวเอง

๒. กรณีผู้รับเงินเบี้ยยังชีพ หรือผู้รับมอบอำนาจ แจ้งรับเป็นเงิน
สด ต้องมารับเงินให้ตรงตามวัน เวลา ที่กำหนด

๓. เมื่อย้ายภูมิลำเนาจาก อบต.หนองปากอ่ ไปอยู่ภูมิลำเนาอื่น
ต้องแจ้งข้อมูลเพื่อให้ อบต.หนองปากอ่ ได้รับทราบ

๔. ให้ผู้ที่รับเบี้ยยังชีพผู้สูงอายุและคนพิการ แสดงการมีชีวิตอยู่
ต่อ อบต. หนองปากอ่ ระหว่างวันที่ ๑ - ๕ ตุลาคม ของทุกปี

๕. กรณีตาย ให้ผู้ดูแลหรือญาติของผู้สูงอายุ หรือคนพิการของ
ผู้รับเงินเบี้ยยังชีพแจ้งการตาย ให้ อบต. หนองปากอ่ ได้รับทราบ
(พร้อมสำเนามรณบัตร) ภายใน ๗ วัน



ขั้นตอนการขอบัตรประจำตัวคนพิการ



๑. ไปพบแพทย์เฉพาะทางที่โรงพยาบาล เพื่อวินิจฉัยและออกเอกสารรับรองความพิการ

๒. ดำเนินการทำบัตรประจำตัวคนพิการได้ที่ สำนักพัฒนาสังคมและความมั่นคงของมนุษย์จังหวัดเชียงราย (ศาลากลางจังหวัด) โดยใช้เอกสารดังต่อไปนี้

๒.๑ เอกสารรับรองความพิการที่รับรองโดยแพทย์เฉพาะทาง (ตัวจริง)

๒.๒ รูปถ่าย ขนาด ๑ นิ้ว จำนวน ๒ รูป

๒.๓ สำเนาทะเบียนบ้าน จำนวน ๑ ฉบับ

๒.๔ สำเนาบัตรประจำตัวประชาชน จำนวน ๑ ฉบับ

๒.๕ ถ้าคนพิการมีผู้ดูแลให้นำสำเนาบัตรประจำตัวประชาชน และสำเนาทะเบียนบ้านของผู้ดูแลคนพิการ จำนวนอย่างละ ๑ ฉบับ

๓. กรณีบุคคลอื่นที่ไม่ใช่คนพิการ และผู้ดูแลคนพิการมาติดต่อขอทำบัตรประจำตัวคนพิการให้นำหลักฐาน ตามข้อ ๒.๔ – ๒.๕ มาด้วย

๔. หลังจากได้บัตรประจำตัวคนพิการให้ไปเปลี่ยนสิทธิผู้พิการ (ท. ๗๔) ที่โรงพยาบาลส่งเสริมสุขภาพตำบลหนองป่าก่อตามสิทธิหลักที่ใช้บัตรทองอยู่ (สำหรับผู้ใช้สิทธิเบิกได้โดยตรงไม่ต้องทำตามข้อ ๗)

การต่ออายุบัตรประจำตัวคนพิการ

การดำเนินการต่ออายุบัตรประจำตัวคนพิการ สามารถต่อได้ที่ สำนักพัฒนาสังคมและความมั่นคงของมนุษย์จังหวัดเชียงราย (ศาลากลางจังหวัด หลังใหม่ ชั้น๑) โดยใช้เอกสารดังต่อไปนี้

๑. สมุด/บัตรประจำตัวคนพิการเล่มเดิม
๒. รูปถ่าย ขนาด ๑ นิ้ว จำนวน ๑ รูป
๓. สำเนาบัตรประจำตัวประชาชนและสำเนาทะเบียนบ้าน อย่างละ ๑ ฉบับ
๔. หลักฐานผู้ดูแลคนพิการมีผู้ดูแล ใช้สำเนาบัตรประจำตัวประชาชน และสำเนาทะเบียนบ้าน อย่างละ ๑ ฉบับ
๕. กรณีบุคคลอื่นที่ไม่ใช่คนพิการ และผู้ดูแลคนพิการมาติดต่อขอต่ออายุบัตรประจำตัวคนพิการให้นำหลักฐานตามข้อ ๓-๕ มาด้วย

การเปลี่ยนผู้ดูแลคนพิการ

การดำเนินการเปลี่ยนผู้ดูแลคนพิการ สามารถติดต่อได้ที่ สำนักพัฒนาสังคมและความมั่นคงของมนุษย์จังหวัดเชียงราย (ศาลากลางจังหวัด หลังใหม่ ชั้น๑) โดยใช้เอกสารดังต่อไปนี้

๑. สมุด/บัตรประจำตัวคนพิการเล่มเดิม
๒. สำเนาบัตรประจำตัวประชาชนและสำเนาทะเบียนบ้าน อย่างละ ๑ ฉบับ
๓. หลักฐานผู้ดูแลคนพิการคนเดิม ใช้สำเนาบัตรประจำตัวประชาชน และสำเนาทะเบียนบ้าน อย่างละ ๑ ฉบับ

การเปลี่ยนผู้ดูแลคนพิการ(ต่อ)

๔. หลักฐานผู้ดูแลคนพิการคนใหม่ ใช้สำเนาบัตรประจำตัวประชาชน และสำเนาทะเบียนบ้าน อย่างละ ๑ ฉบับ
๕. หนังสือรับรองการเป็นผู้ดูแลคนพิการ
๖. สำเนาบัตรประจำตัวข้าราชการของผู้รับรอง จำนวน ๑ ฉบับ (ก้านั้น ผู้ใหญ่บ้าน ส.อบต. หรือ ข้าราชการ ระดับ ๓ ขึ้นไป)

ข้อแนะนำสำหรับการยื่นคำร้องเพื่อขอรับเงินเบี้ยยังชีพผู้ป่วยเอดส์

๑. ผู้ป่วยเอดส์มีสิทธิได้รับเงินสงเคราะห์เบี้ยยังชีพผู้ป่วยเอดส์ ต้องมีใบรับรองแพทย์ซึ่งออกให้โดย สถานพยาบาลของรัฐ ยืนยันว่าป่วยเป็นโรคเอดส์จริง
๒. ผู้ป่วยเอดส์ต้องมีภูมิลำเนาอยู่ในเขตองค์การบริหารส่วนตำบลหนองปากอ
๓. การยื่นคำร้องขอรับเบี้ยยังชีพผู้ป่วยเอดส์ สามารถยื่นคำร้องได้ที่ ส่วนสวัสดิการสังคม โดยนำหลักฐานมาเพื่อประกอบการยื่นดังนี้
 - ๓.๑ ใบรับรองแพทย์ซึ่งออกให้โดยสถานพยาบาลของรัฐ ยืนยันว่าป่วยเป็นโรคเอดส์จริง
 - ๓.๒ บัตรประจำตัวประชาชนฉบับจริง (พร้อมสำเนา)
 - ๓.๓ ทะเบียนบ้านฉบับจริง (พร้อมสำเนา)
๔. กรณีที่ผู้ป่วยเอดส์ไม่สามารถเดินทางมายื่นคำขอรับการสงเคราะห์ด้วยตนเองได้จะมอบอำนาจให้ผู้อุปการะมาดำเนินการแทนได้

ข้อแนะนำสำหรับการยื่นคำร้องเพื่อขอรับเงินเบี้ยยังชีพผู้ป่วยเอดส์
(ต่อ)

๕. กรณีผู้ป่วยเอดส์ เป็นผู้สูงอายุหรือคนพิการ หรือเป็นทั้งผู้สูงอายุ และคนพิการ สามารถดำเนินการได้ทั้งหมด

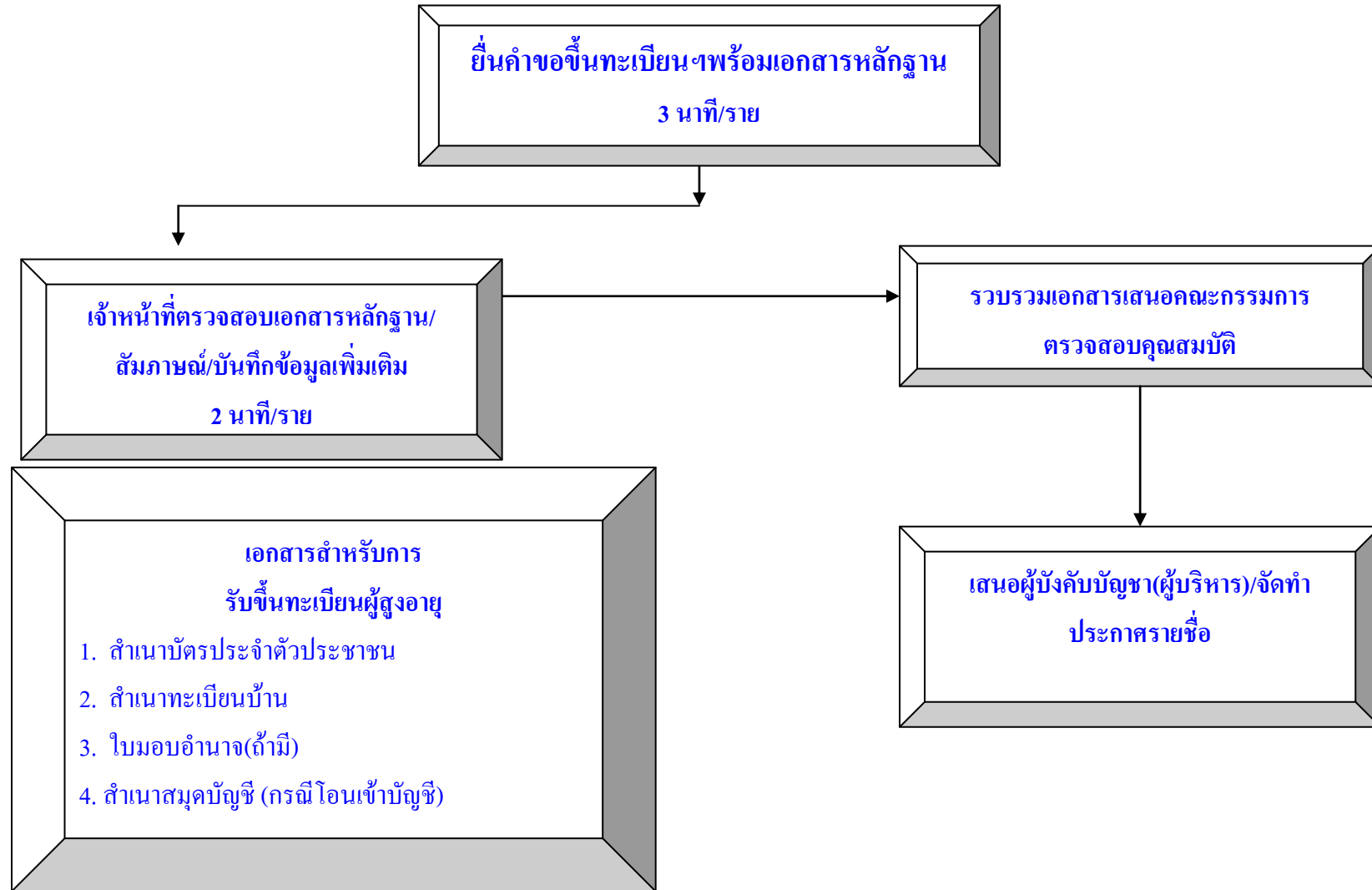
๖. กรณีผู้ป่วยเอดส์ได้รับเบี้ยยังชีพผู้ป่วยเอดส์แล้วแล้ว ต่อมาได้ย้าย ภูมิลำเนา (ย้ายชื่อในทะเบียนบ้าน) ไปอยู่ในเขตองค์กรปกครองส่วน ท้องถิ่นอื่น ผู้ป่วยเอดส์ต้องดำเนินการยื่นคำร้องขอรับเบี้ยยังชีพผู้ป่วย เอดส์ อีกครั้ง ณ องค์กรปกครองส่วนท้องถิ่นที่ย้ายภูมิลำเนาเข้าไปอยู่ ใหม่ (เพื่อรับเงินเบี้ยยังชีพผู้ป่วยเอดส์ จากองค์กรปกครองส่วน ท้องถิ่นที่ย้ายเข้าไปอยู่ใหม่) ซึ่งถ้าผู้ป่วยเอดส์ไม่ดำเนินการยื่นคำร้อง ขอรับเบี้ย ยังชีพผู้ป่วยเอดส์ อีกครั้ง ณ องค์กรปกครองส่วนท้องถิ่นที่ ย้ายภูมิลำเนาเข้าไปอยู่ใหม่ ผู้ป่วยเอดส์จะได้รับเงินเบี้ยยังชีพผู้ป่วย เอดส์ ถึงเดือนที่ย้ายภูมิลำเนา เท่านั้น

๗. กรณีคนพิการที่ได้รับเงินเบี้ยยังชีพผู้ป่วยเอดส์ เสียชีวิต ผู้ดูแลหรือ ญาติของผู้ป่วยเอดส์ที่เสียชีวิตต้อง แจ้งให้ ส่วนสวัสดิการสังคมทราบ ภายใน ๗ วัน

ใบรับรองแพทย์จะต้องระบุว่าป่วยเป็น **โรคเอดส์ /AIDs**
เท่านั้น หากระบุว่าป่วยเป็น HIV หรือภูมิคุ้มกันบกพร่อง จะ
ไม่เข้าหลักเกณฑ์การรับเงินสงเคราะห์

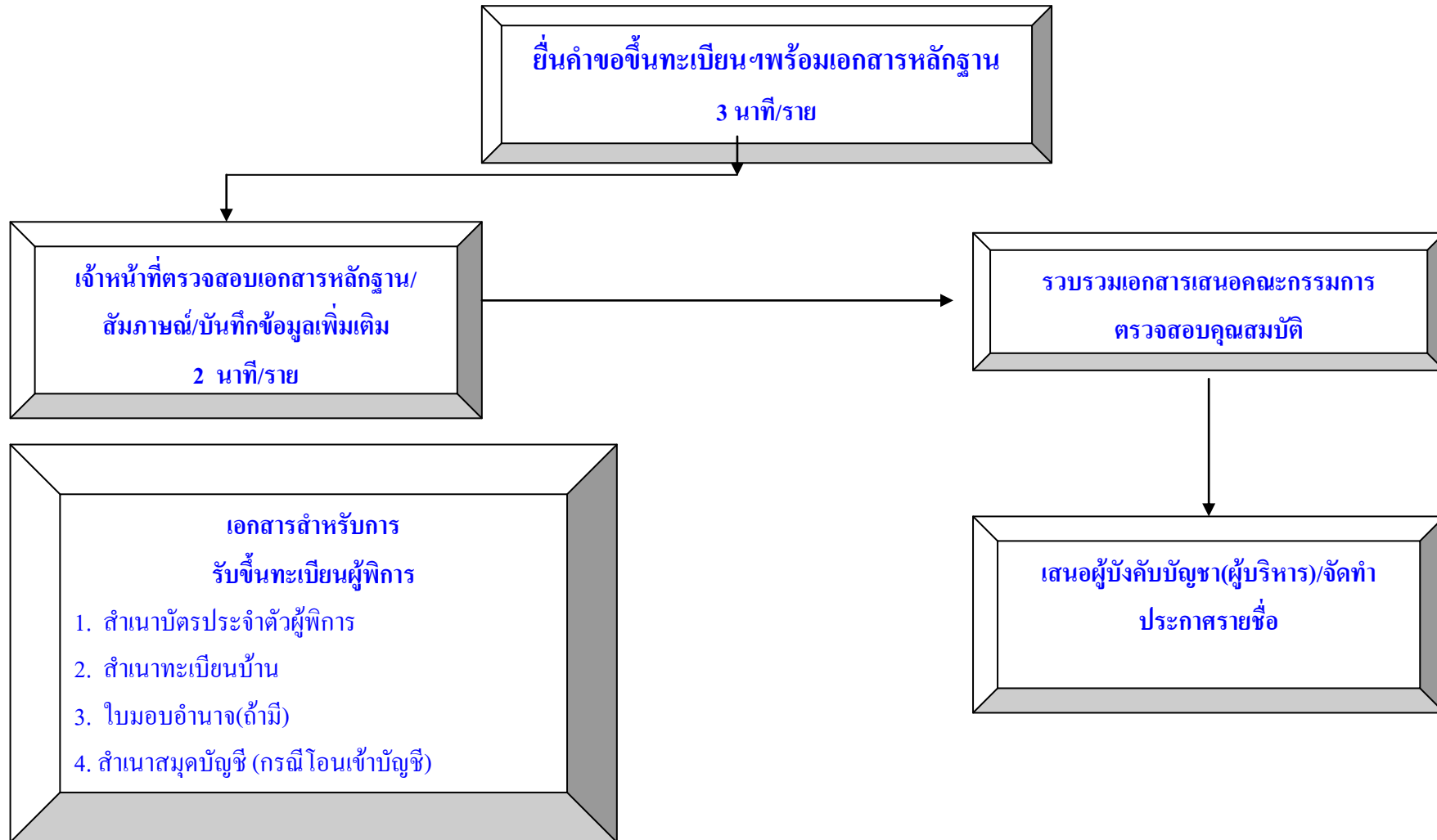
ภาคผนวก

แผนผังแสดงขั้นตอนและระยะเวลาการปฏิบัติราชการ (การรับขึ้นทะเบียนผู้สูงอายุ)



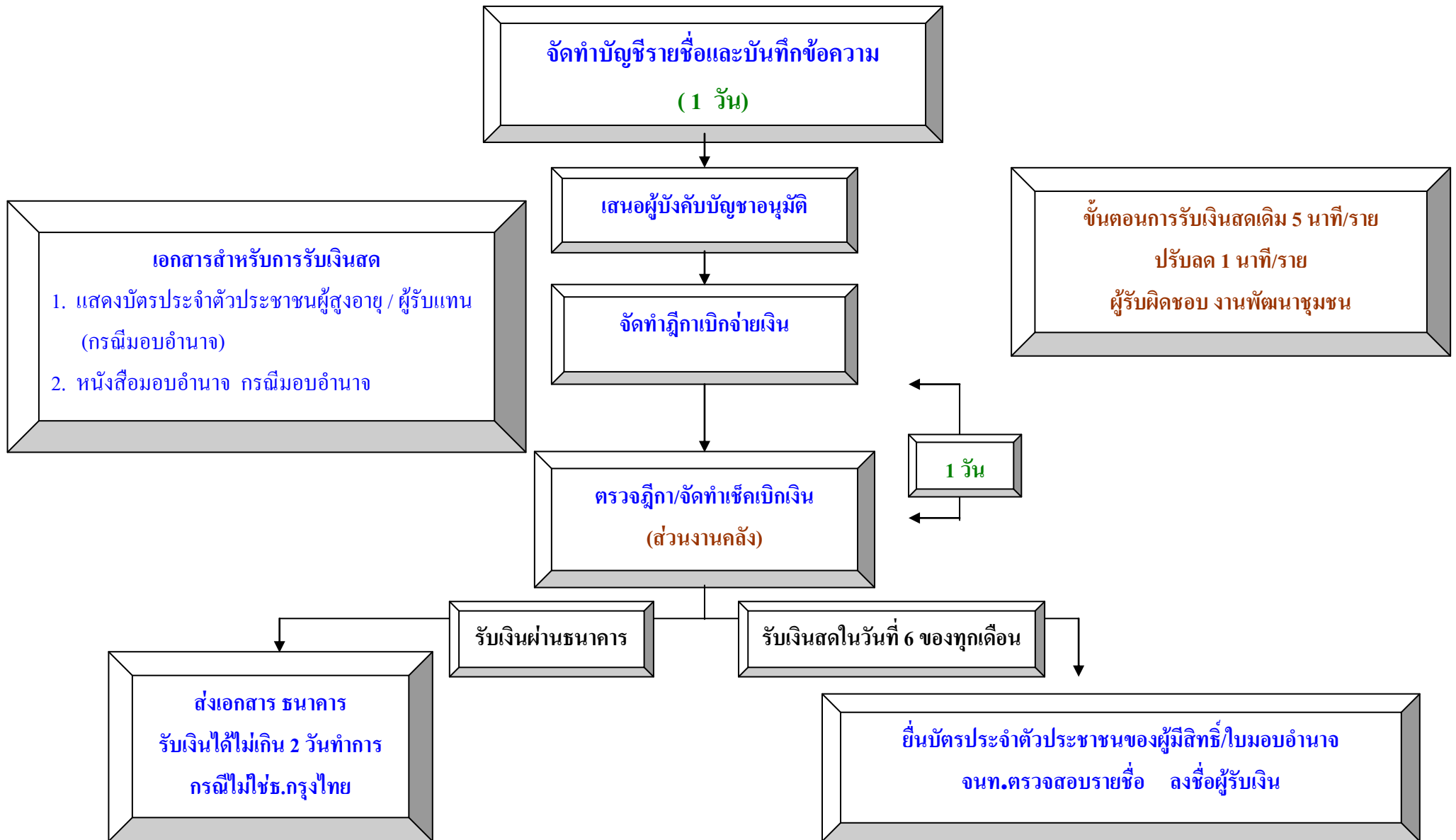
ขั้นตอนการรับขึ้นทะเบียนผู้พิการ เดิม ๑๐ นาที/ราย เวลาปฏิบัติงานที่ปรับลด ๓-๕ นาที/ราย

แผนผังแสดงขั้นตอนและระยะเวลาการปฏิบัติราชการ (การรับขึ้นทะเบียนผู้พิการ)

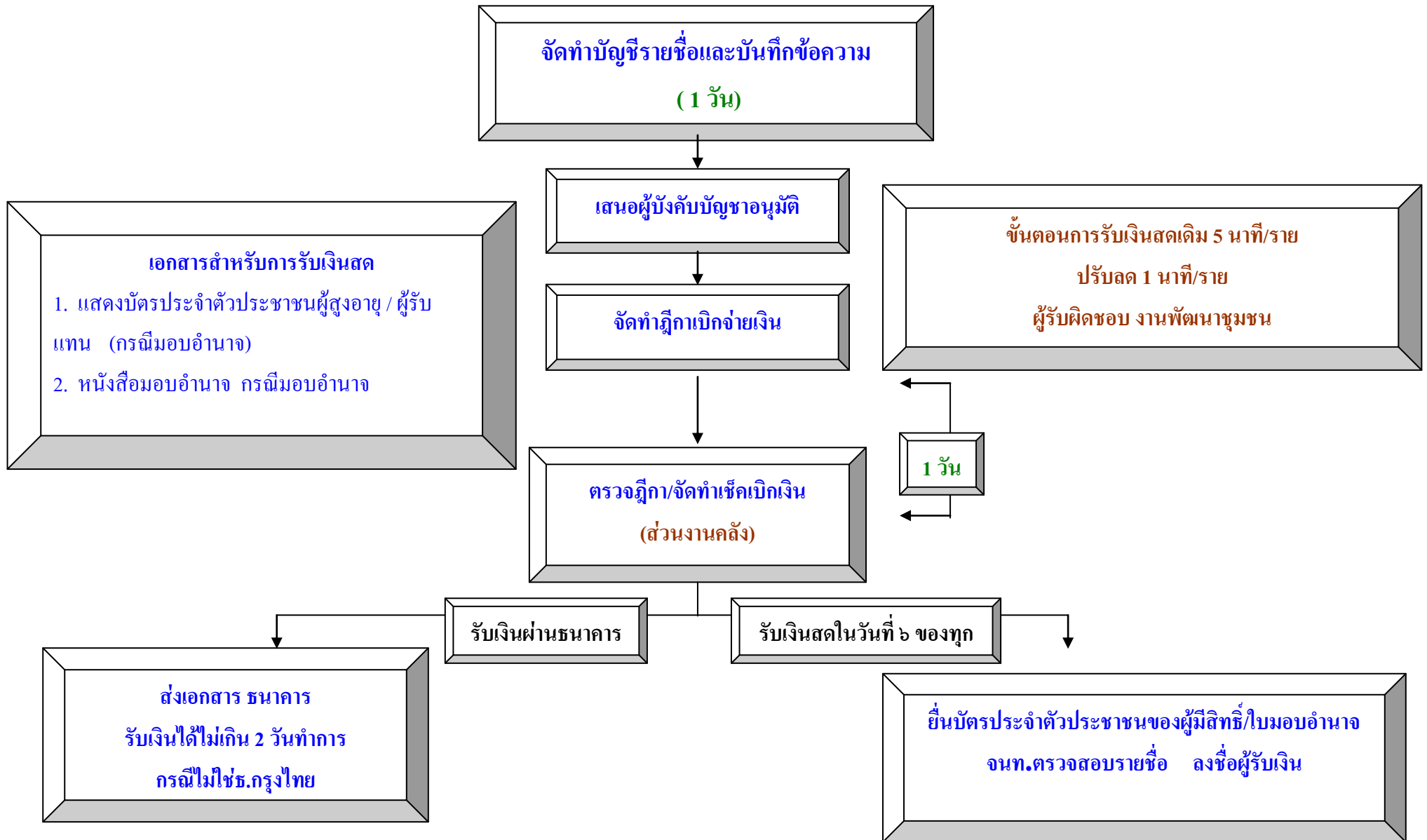


ขั้นตอนการรับขึ้นทะเบียนผู้พิการ เดิม ๑๐ นาที/ราย เวลาปฏิบัติงานที่ปรับลด ๓-๕ นาที/ราย

แผนผังแสดงขั้นตอนและระยะเวลาการปฏิบัติราชการ (การเบิก-จ่ายเบี้ยผู้สูงอายุ)



แผนผังแสดงขั้นตอนและระยะเวลาการปฏิบัติราชการ (การเบิก-จ่ายเบี้ยความพิการ)



ตัวอย่างแบบฟอร์มคำขอขึ้นทะเบียน



ทะเบียนเลขที่...../๒๕๕๘

แบบคำขอลงทะเบียนรับเงินเบี้ยยังชีพผู้สูงอายุ ประจำปีงบประมาณ พ.ศ. ๒๕๕๙

เฉพาะกรณีผู้สูงอายุมอบอำนาจให้บุคคลอื่นมายื่นคำขอลงทะเบียนแทน

ผู้ยื่นคำขอฯ แทน ตามหนังสือมอบอำนาจ เกี่ยวข้องเป็น.....กับผู้สูงอายุที่ลงทะเบียน

ชื่อ-สกุล (ผู้รับมอบอำนาจ)เลขประจำตัวประชาชนผู้รับมอบอำนาจ

□-□□□□-□□□□□□-□□-□ ที่อยู่.....

.....โทรศัพท์.....

เขียนที่.....อนต.หนองป่าก่อ.....

วันที่.....เดือน.....พ.ศ.....

ด้วยข้าพเจ้า (นาย/นาง/นางสาว) ชื่อ.....นามสกุล.....

เกิดวันที่.....เดือน.....พ.ศ..... อายุ.....ปี สัญชาติ.....ไทย.....มีชื่ออยู่ในสำเนา

ทะเบียนบ้านเลขที่.....หมู่ที่/ชุมชน.....ตรอก/ซอย.....ถนน.....

ตำบล/แขวง.....หนองป่าก่อ.....อำเภอ/เขต.....ดอยหลวง.....จังหวัด.....เชียงราย.....

รหัสไปรษณีย์.....๕๗๑๑๐.....โทรศัพท์.....หมายเลขบัตรประจำตัวประชาชนของ

ผู้สูงอายุที่ยื่นคำขอ □-□□□□-□□□□□□-□□-□

สถานภาพสมรส โสด สมรส หม้าย หย่าร้าง แยกกันอยู่ อื่นๆ.....

อาชีพ.....รายได้ต่อเดือน.....บาท

ข้อมูลทั่วไป : สถานภาพการรับสวัสดิการของรัฐ

ไม่ได้รับการสงเคราะห์เบี้ยยังชีพ ได้รับการสงเคราะห์เบี้ยยังชีพผู้ป่วยเอดส์ ได้รับการสงเคราะห์ความพิการ

ย้ายภูมิลำเนาเข้ามาอยู่ใหม่ เมื่อวันที่.....โดยย้ายมาจาก

(ระบุที่อยู่เดิม.....)

มีความประสงค์ขอรับเงินเบี้ยยังชีพผู้สูงอายุ ประจำปีงบประมาณ พ.ศ. ๒๕๕๘ โดยวิธีดังต่อไปนี้ (เลือก ๑ วิธี)

รับเงินสดด้วยตนเอง

รับเงินสดโดยบุคคลที่ได้รับมอบอำนาจจากผู้มีสิทธิ

โอนเข้าบัญชีเงินฝากธนาคารในนามผู้มีสิทธิ

โอนเข้าบัญชีเงินฝากธนาคารในนามบุคคลที่ได้รับมอบอำนาจจากผู้มีสิทธิ

พร้อมแนบเอกสาร ดังนี้

สำเนาบัตรประจำตัวประชาชน หรือสำเนาบัตรอื่นที่ออกโดยหน่วยงานของรัฐที่มีรูปถ่าย สำเนาทะเบียนบ้าน

สำเนาสมุดบัญชีเงินฝากธนาคาร (ในกรณีผู้ขอรับเงินเบี้ยยังชีพผู้สูงอายุประสงค์ขอรับเงินเบี้ยยังชีพผู้สูงอายุผ่านธนาคาร)

หนังสือมอบอำนาจพร้อมสำเนาบัตรประจำตัวประชาชนของผู้มอบอำนาจและผู้รับมอบอำนาจ

ข้าพเจ้าขอรับรองว่าข้าพเจ้าเป็นผู้มีคุณสมบัติครบถ้วน ไม่ได้เป็นผู้รับบำนาญหรือสวัสดิการเป็นรายเดือนจากหน่วยงานของรัฐ รัฐวิสาหกิจ หรือองค์กรปกครองส่วนท้องถิ่น และขอรับรองว่าข้อความดังกล่าวข้างต้นเป็นความจริงทุกประการ

(ลงชื่อ).....

(ลงชื่อ).....

(.....)

(.....)

ผู้ยื่นคำขอ/ผู้รับมอบอำนาจยื่นคำขอ

เจ้าหน้าที่ผู้รับลงทะเบียน

<p style="text-align: center;">ความเห็นเจ้าหน้าที่ผู้รับลงทะเบียน</p> <p>เรียน คณะกรรมการตรวจสอบคุณสมบัติ ได้ตรวจสอบคุณสมบัติของ นาย / นาง / นางสาว</p> <p>หมายเลขบัตรประจำตัวประชาชน □-□□□□-□□□□□-□□□-□</p> <p><input type="checkbox"/> เป็นผู้ที่มีคุณสมบัติครบถ้วน <input type="checkbox"/> เป็นผู้ที่ขาดคุณสมบัติ เนื่องจาก</p> <p>(ลงชื่อ)..... (.....) เจ้าหน้าที่ผู้รับลงทะเบียน</p>	<p style="text-align: center;">ความเห็นคณะกรรมการตรวจสอบคุณสมบัติ</p> <p>เรียน นายกองค้การบริหารส่วนตำบลหนองปากอ่ คณะกรรมการตรวจสอบคุณสมบัติได้ตรวจสอบแล้ว มี ความเห็นดังนี้ <input type="checkbox"/> สมควรรับลงทะเบียน <input type="checkbox"/> ไม่สมควรรับลงทะเบียน</p> <p>กรรมการ (ลงชื่อ)..... (.....)</p> <p>กรรมการ (ลงชื่อ)..... (.....)</p> <p>กรรมการ (ลงชื่อ)..... (.....)</p>
<p>คำสั่ง</p> <p><input type="checkbox"/> รับลงทะเบียน <input type="checkbox"/> ไม่รับลงทะเบียน <input type="checkbox"/> อื่นๆ.....</p> <p style="text-align: center;">(ลงชื่อ)..... (.....) นายกองค้การบริหารส่วนตำบลหนองปากอ่ วัน/เดือน/ปี.....</p>	

(ตัดตามรอยเส้นประ ให้ผู้สูงอายุที่ยื่นคำขอลงทะเบียนเก็บไว้)

ผู้สูงอายุ ชื่อ นาย/นาง/นางสาว.....บ้านเลขที่.....หมู่ที่.....
ยื่นแบบคำขอลงทะเบียนเมื่อวันที่.....เดือน.....พ.ศ.

การลงทะเบียนครั้งนี้ เพื่อรับเงินเบี้ยยังชีพผู้สูงอายุประจำปีงบประมาณ พ.ศ. ๒๕๕๙ โดยจะเริ่มรับเงิน
เบี้ยยังชีพผู้สูงอายุตั้งแต่เดือน ตุลาคม ๒๕๕๘ ถึงเดือนกันยายน ๒๕๕๙ ในอัตราแบบขั้นบันได ภายในวันที่ ๑๐ ของทุกเดือน
กรณีผู้สูงอายุย้ายภูมิลำเนาที่ไปอยู่ที่อื่น (ตั้งแต่วันที่ ๑ ธันวาคม ๒๕๕๗ ถึงวันที่ ๓๐ พฤศจิกายน ๒๕๕๘) จะต้องไปลงทะเบียนยื่น
คำขอรับเงินเบี้ยยังชีพผู้สูงอายุ ณ ที่องค์การบริหารส่วนตำบลแห่งใหม่ภายในเดือนพฤศจิกายน ๒๕๕๘ ทั้งนี้เพื่อเป็นการรักษา
สิทธิให้ต่อเนื่อง

(ลงชื่อ).....
(.....)
เจ้าหน้าที่ผู้รับลงทะเบียน

ทะเบียนเลขที่...../๒๕๕๘

แบบคำขอลงทะเบียนรับเงินเบี้ยความพิการ ประจำปีงบประมาณ พ.ศ. ๒๕๕๙

เฉพาะกรณีคนพิการมอบอำนาจให้บุคคลอื่นมายื่นคำขอลงทะเบียนแทน : ผู้ยื่นคำขอฯ แทนตามหนังสือมอบอำนาจ เกี่ยวข้องกับคนพิการที่ขอขึ้นทะเบียน โดยเป็น บิดา - มารดา บุตร สามเ - ภรรยา พี่น้อง ผู้ดูแลคนพิการ อื่นๆลงทะเบียนชื่อ - สกุล (ผู้รับมอบอำนาจ).....เลขประจำตัวประชาชนผู้รับมอบอำนาจ
---- ที่อยู่.....โทรศัพท์.....

ข้อมูลคนพิการ

เขียนที่.....

วันที่.....เดือน.....พ.ศ.....

คำนำหน้านาม เด็กชาย เด็กหญิง นาย นาง นางสาว อื่นๆ (ระบุ).....

ชื่อ.....นามสกุล.....

เกิดวันที่.....เดือน.....พ.ศ.....อายุ.....ปี สัญชาติ..... มีชื่ออยู่ในสำเนา

ทะเบียนบ้านเลขที่.....หมู่ที่.....ตรอก/ซอย.....ถนน.....ตำบล หนองปากอ่ อำเภอ

ดอยหลวง . จังหวัด เชียงราย รหัสไปรษณีย์...๕๗๑๑๐.....โทรศัพท์.....

หมายเลขบัตรประจำตัวประชาชนของผู้พิการที่ยื่นคำขอ ----

ประเภทความพิการ ความพิการทางการเห็น ความพิการทางสติปัญญา

ความพิการทางการได้ยินหรือสื่อความหมาย ความพิการทางการเรียนรู้ ความพิการทางการเคลื่อนไหวหรือทางร่างกาย

ความพิการทางจิต ความพิการทางจิตใจหรือพฤติกรรม พิการซ้ำซ้อน ไม่ระบุความพิการ

สถานภาพ โสด สมรส หม้าย หย่าร้าง แยกกันอยู่ อื่น ๆ.....

บุคคลอ้างอิงที่สามารถติดต่อได้โทรศัพท์.....

ข้อมูลทั่วไป: สถานภาพรับสวัสดิการภาครัฐ

ยังไม่เคยได้รับการสงเคราะห์เบี้ยยังชีพ เคยได้รับ(ย้ายภูมิลำเนา)เข้ามาอยู่ใหม่ เมื่อ..... ได้รับการ

สงเคราะห์เบี้ยยังชีพผู้สูงอายุ ได้รับการสงเคราะห์เบี้ยยังชีพผู้ป่วยเอดส์ อื่นๆ (ระบุ).....

ไม่สามารถใช้ชีวิตประจำวันด้วยตนเอง มีรายได้ไม่เพียงพอแก่การยังชีพ ไม่สามารถประกอบอาชีพเลี้ยงตนเองได้

มีอาชีพ (ระบุ)..... รายได้ต่อเดือน(ระบุ).....บาท

มีความประสงค์ขอรับเงินเบี้ยความพิการ ประจำปีงบประมาณ พ.ศ. ๒๕๕๙ โดยวิธีดังต่อไปนี้ (เลือก ๑ วิธี)

รับเงินสดด้วยตนเอง

รับเงินสดโดยบุคคลที่ได้รับมอบอำนาจจากผู้มีสิทธิ

โอนเข้าบัญชีเงินฝากธนาคารในนามผู้มีสิทธิ

โอนเข้าบัญชีเงินฝากธนาคารในนามบุคคลที่ได้รับมอบอำนาจจากผู้มีสิทธิ

ธนาคาร.....ชื่อบัญชี.....เลขที่บัญชี

พร้อมแนบเอกสารดังนี้

สำเนาบัตรประจำตัวคนพิการ หรือสำเนาบัตรอื่นที่ออกโดยหน่วยงานของรัฐที่มีรูปถ่าย สำเนาทะเบียนบ้าน

สำเนาสมุดบัญชีเงินฝากธนาคาร (ในกรณีผู้ขอรับเงินเบี้ยความพิการประสงค์ขอรับเงินผ่านธนาคาร)

หนังสือมอบอำนาจพร้อมสำเนาบัตรประจำตัวประชาชนของผู้มอบอำนาจและผู้รับมอบอำนาจ (ในกรณียื่นคำขอฯแทน)

ข้าพเจ้า ขอรับรองว่าข้าพเจ้าเป็นผู้มีคุณสมบัติครบถ้วน ไม่ได้เป็นผู้รับบำนาญหรือสวัสดิการเป็นรายเดือน

จาก

หน่วยงานของรัฐ รัฐวิสาหกิจ หรือองค์กรปกครองส่วนท้องถิ่น และขอรับรองว่าข้อความดังกล่าวข้างต้นเป็นความจริงทุกประการ

(ลงชื่อ).....

(ลงชื่อ).....

(.....)

(.....)

ผู้ยื่นคำขอ/ผู้รับมอบอำนาจยื่นคำขอ

เจ้าหน้าที่ผู้รับลงทะเบียน

หมายเหตุ ให้ขีดฆ่าข้อความที่ไม่ต้องการออก และทำเครื่องหมาย ✓ ในช่อง หน้าข้อความที่ต้องการ

<p>ความเห็นเจ้าหน้าที่ผู้รับลงทะเบียน เรียน คณะกรรมการตรวจสอบคุณสมบัติ ได้ตรวจสอบคุณสมบัติของนาย/นาง/นางสาว/..... หมายเลขบัตรประจำตัวประชาชน □-□□□□-□□□□□-□□-□ แล้ว <input type="checkbox"/> เป็นผู้มีความประพฤติเรียบร้อย <input type="checkbox"/> เป็นผู้ที่มีข้อบกพร่อง เนื่องจาก..... (ลงชื่อ)..... (.....) เจ้าหน้าที่ผู้รับลงทะเบียน</p>	<p>ความเห็นคณะกรรมการตรวจสอบคุณสมบัติ เรียน นายกองค้การบริหารส่วนตำบลหนองป่าก่อ คณะกรรมการตรวจสอบคุณสมบัติได้ตรวจสอบแล้วมี ความเห็นดังนี้ <input type="checkbox"/> สมควรรับลงทะเบียน <input type="checkbox"/> ไม่สมควรรับลงทะเบียน กรรมการ (ลงชื่อ)..... (.....) กรรมการ (ลงชื่อ)..... (.....) กรรมการ (ลงชื่อ)..... (.....)</p>
<p>คำสั่ง <input type="checkbox"/> รับลงทะเบียน <input type="checkbox"/> ไม่รับลงทะเบียน <input type="checkbox"/> อื่น ๆ</p> <p>(ลงชื่อ)..... นายกองค้การบริหารส่วนตำบลคลองไผ่ วัน/เดือน/ปี.....</p>	

ติดตามเส้นประให้คนพิการที่ขึ้นทะเบียนเก็บไว้

ยื่นแบบคำขอลงทะเบียนเมื่อวันที่.....เดือน.....พ.ศ.....

การลงทะเบียนครั้งนี้ เพื่อขอรับเงินเบี้ยความพิการ ประจำปีงบประมาณ พ.ศ. ๒๕๕๙ โดยจะได้รับเงินเบี้ยความพิการตั้งแต่เดือนตุลาคม ๒๕๕๘ ถึง เดือนกันยายน ๒๕๕๙ ในอัตราเดือนละ ๕๐๐ บาท กรณีคนพิการย้ายภูมิลำเนาไปอยู่ที่อื่น(ตั้งแต่วันที่ ๑ ธันวาคม ๒๕๕๘ ถึง ๓๐ พฤศจิกายน ๒๕๕๙) จะต้องไปลงทะเบียนยื่นคำขอรับเงินเบี้ยความพิการ ณ ที่องค์กรปกครองส่วนท้องถิ่นแห่งใหม่ภายในเดือนพฤศจิกายน ๒๕๕๙ เพื่อรักษาสิทธิให้ต่อเนื่องในการรับเงินเบี้ยความพิการ

.....
เจ้าหน้าที่ผู้รับลงทะเบียน

ตัวอย่างแบบฟอร์มหนังสือมอบอำนาจ



หนังสือมอบอำนาจยื่นคำขอขึ้นทะเบียนรับเงินเบี้ยยังชีพผู้สูงอายุ

ที่.....

วันที่.....เดือน.....พ.ศ.....

โดยหนังสือฉบับนี้ข้าพเจ้า.....ซึ่งเป็นผู้ถือบัตร.....
เลขที่.....ออกให้ ณ.....เมื่อวันที่.....อยู่บ้านเลขที่.....
หมู่ที่.....ตรอก/ซอย.....ถนน.....แขวง/ตำบล.....
เขต/อำเภอ.....จังหวัด.....โทรศัพท์.....

ขอมอบอำนาจให้.....เกี่ยวพันเป็น.....
ซึ่งเป็นผู้ถือบัตร.....เลขที่.....ออกให้ ณ.....
เมื่อวันที่.....อยู่บ้านเลขที่.....หมู่ที่.....ตรอก/ซอย.....ถนน.....
.....แขวง/ตำบล.....เขต/อำเภอ.....จังหวัด.....
โทรศัพท์.....

เป็นผู้มีอำนาจ.....ยื่นคำขอขึ้นทะเบียนรับเงินเบี้ยยังชีพผู้สูงอายุ.....แทนข้าพเจ้าจนเสร็จการ

ข้าพเจ้าขอรับผิดชอบในการที่ผู้รับมอบอำนาจได้กระทำไปตามหนังสือมอบอำนาจนี้เสมือนว่าข้าพเจ้าได้กระทำด้วย
ตนเองทั้งสิ้น

เพื่อเป็นหลักฐานข้าพเจ้าได้ลงลายมือชื่อ/ลายพิมพ์นิ้วมือไว้เป็นสำคัญต่อหน้าพยานแล้ว

ลงชื่อ.....ผู้มอบอำนาจ/ผู้สูงอายุ
(.....)

ลงชื่อ.....ผู้รับมอบอำนาจ
(.....)

ลงชื่อ.....พยาน
(.....)

ลงชื่อ.....พยาน
(.....)

ตัวอย่างแบบฟอร์มหนังสือมอบอำนาจ



หนังสือมอบอำนาจยื่นรับเงินเบี้ยยังชีพผู้สูงอายุ/ผู้พิการ

ที่.....

วันที่.....เดือน.....พ.ศ.....

โดยหนังสือฉบับนี้ข้าพเจ้า.....ซึ่งเป็นผู้ถือบัตร.....
เลขที่.....ออกให้ ณ.....เมื่อวันที่.....อยู่บ้านเลขที่.....
หมู่ที่.....ตรอก/ซอย.....ถนน.....แขวง/ตำบล.....
เขต/อำเภอ.....จังหวัด.....โทรศัพท์.....

ขอมอบอำนาจให้.....เกี่ยวพันเป็น.....
ซึ่งเป็นผู้ถือบัตร.....เลขที่.....ออกให้ ณ.....
เมื่อวันที่.....อยู่บ้านเลขที่.....หมู่ที่.....ตรอก/ซอย.....ถนน.....
.....แขวง/ตำบล.....เขต/อำเภอ.....จังหวัด.....
โทรศัพท์.....

เป็นผู้มีอำนาจ.....รับเงินเบี้ยยังชีพผู้สูงอายุ แทนข้าพเจ้า โดยข้าพเจ้ามอบอำนาจให้รับเงินเบี้ยยังชีพรายเดือน
ทุกเดือนตลอดปีงบประมาณ.....หรือจนเสร็จการ

ข้าพเจ้าขอรับผิดชอบในการที่ผู้รับมอบอำนาจได้กระทำไปตามหนังสือมอบอำนาจนี้เสมือนว่าข้าพเจ้าได้กระทำด้วย
ตนเองทั้งสิ้น

เพื่อเป็นหลักฐานข้าพเจ้าได้ลงลายมือชื่อ/ลายพิมพ์นิ้วมือไว้เป็นสำคัญต่อหน้าพยานแล้ว

ลงชื่อ.....ผู้มอบอำนาจ/ผู้สูงอายุ
(.....)

ลงชื่อ.....ผู้รับมอบอำนาจ
(.....)

ลงชื่อ.....พยาน
(.....)

ลงชื่อ.....พยาน
(.....)

ตัวอย่างแบบฟอร์มหนังสือแสดงความประสงค์ รับเงินเบี้ยยังชีพ



หนังสือแสดงความประสงค์ในการรับเงินสงเคราะห์

เขียนที่.....

วันที่.....เดือน.....พ.ศ.....

เรียน นายกองค้การบริหารส่วนตำบลหนองป่าก่อ

ตามที่มีการอนุมัติให้ข้าพเจ้า.....เป็นผู้มีสิทธิได้รับ
การสงเคราะห์เงินสงเคราะห์เพื่อการยังชีพผู้สูงอายุ ลำดับที่.....นั้น

ข้าพเจ้าขอแจ้งความประสงค์ในการรับเงินสงเคราะห์ ดังนี้

- () เป็นเงินสด
- () โอนเข้าบัญชีเงินฝากธนาคาร.....สาขา.....
เลขที่บัญชี.....
- () แจ้งยืนยันความประสงค์จะขอรับเงินสงเคราะห์เพื่อการยังชีพต่อไป

จึงเรียนมาเพื่อโปรดทราบ และดำเนินการต่อไป

ขอแสดงความนับถือ

ลงชื่อ.....

(.....)

สารพันคำถาม

ถาม

ผู้สูงอายุที่อยู่ในคุกสามารถขึ้นทะเบียนผู้สูงอายุได้หรือไม่ ?



ตอบ

ขึ้นทะเบียนไม่ได้ เพราะถือว่าได้รับการดูแลจากทางภาครัฐอยู่แล้ว หรือ กรณีได้รับเงินเบี้ยยังชีพอยู่แล้ว ภายหลังต้องโทษ คดีสิ้นสุด ได้รับโทษจำคุก ถือว่าเป็นผู้ขาดคุณสมบัติไม่มีสิทธิได้รับเงินเบี้ยยังชีพ เช่นกัน

ถาม

บุคคลที่เป็นโรคเรื้อนและได้รับเงินจากกรมควบคุมโรค สามารถขึ้นทะเบียนผู้สูงอายุได้หรือไม่ ?

ตอบ

ขึ้นทะเบียนได้



ถาม

ถ้าผู้สูงอายุรับเงินเบี้ยคนพิการ และผู้ป่วยเอดส์ อยู่แล้ว จะสามารถขึ้น ทะเบียนผู้สูงอายุและรับเงินเบี้ยยังชีพผู้สูงอายุได้หรือไม่



ตอบ

ขึ้นทะเบียนได้และสามารถรับเงินได้....จ้า

ถาม

ขึ้นทะเบียนได้และสามารถรับเงินได้....จ้า พระภิกษุสงฆ์สามารถขึ้นทะเบียนผู้สูงอายุได้หรือไม่



ตอบ

ขึ้นทะเบียนได้.....จ้า ยกเว้นพระภิกษุสงฆ์ที่ได้รับเงินเดือน (เงินนิตยภัต) เช่น เจ้าอาวาส เจ้าคณะตำบล เป็นต้น ...จ้า

ถาม

ข้าราชการที่รับเงินบำเหน็จ สามารถขึ้นทะเบียนผู้สูงอายุได้หรือไม่

ตอบ

ขึ้นทะเบียนได้ค่ะ

ถาม

ผู้ที่ดำรงตำแหน่งทางการเมือง นายก อบต., รองนายก อบต., สมาชิกสภา , กำนัน , ผู้ใหญ่บ้าน สามารถขึ้นทะเบียนผู้สูงอายุ ได้หรือไม่

ตอบ

ขึ้นทะเบียนไม่ได้ค่ะ เนื่องจากมีเงินเดือนประจำ แต่เมื่อพ้นจากตำแหน่งแล้ว สามารถมาขึ้นทะเบียนได้ค่ะ

ถาม

ถ้าผู้สูงอายุอาศัยอยู่ที่ต่างประเทศ แต่ยังมีชื่ออยู่ในทะเบียนบ้านในประเทศไทย สามารถขึ้นทะเบียนผู้สูงอายุได้หรือไม่

ตอบ

สามารถขึ้นทะเบียนได้

ถาม

ผู้สูงอายุที่รับเบี้ยยังชีพอยู่แล้ว สามารถเปลี่ยนแปลงวิธีการรับเงินได้หรือไม่

ตอบ

ได้ค่ะ โดยมายื่นความประสงค์ได้ที่ อบต.หนองปาก่อ



มีข้อสงสัย นอกเหนือจากคู่มือฯ ติดต่อสอบถามได้ที่ ส่วนสวัสดิการสังคม อบต.หนองปาก่อ โทร. ๐-๕๓-๑๘๑๖๙๙